

1-1, Master-Template データの説明

はじめに

本ドキュメントは Altium Designer CAD でパターン設計をおこなうために、設計の流れに基づき説明を記載しています。

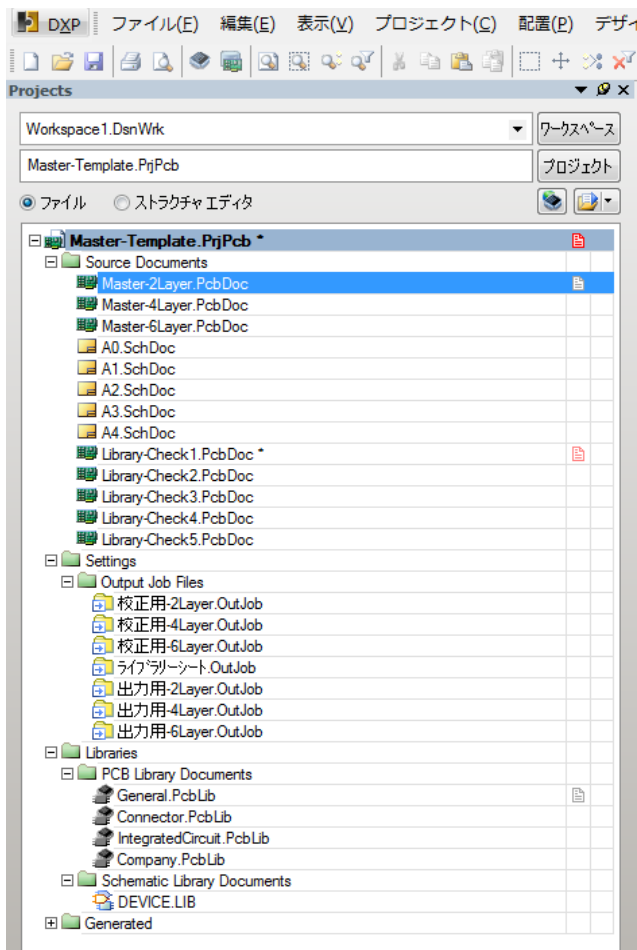
また、Master-Template データの説明、及びこのデータをコピーして実際の設計運用に使用することを目的としています。

データについて

Master-Template (エクスプローラで表示)

名前	更新日時	種類	サイズ
Library-Check	2013/08/03 10:59	ファイル フォル...	
Maintenance	2013/08/02 20:49	ファイル フォル...	
Netlist	2012/07/27 15:42	ファイル フォル...	
OutJob	2013/08/02 20:49	ファイル フォル...	
Pcb-Library	2013/08/02 20:49	ファイル フォル...	
Schematic	2013/08/02 20:49	ファイル フォル...	
Sch-Library	2013/08/02 20:49	ファイル フォル...	
Master-2Layer.PcbDoc	2013/08/02 17:07	Protel PCB Docu...	9,916 KB
Master-4Layer.PcbDoc	2013/08/05 23:28	Protel PCB Docu...	5,042 KB
Master-6Layer.PcbDoc	2013/08/02 17:07	Protel PCB Docu...	5,044 KB
Master-Template.PrjPcb	2013/08/02 17:07	Altium PCB Proj...	52 KB

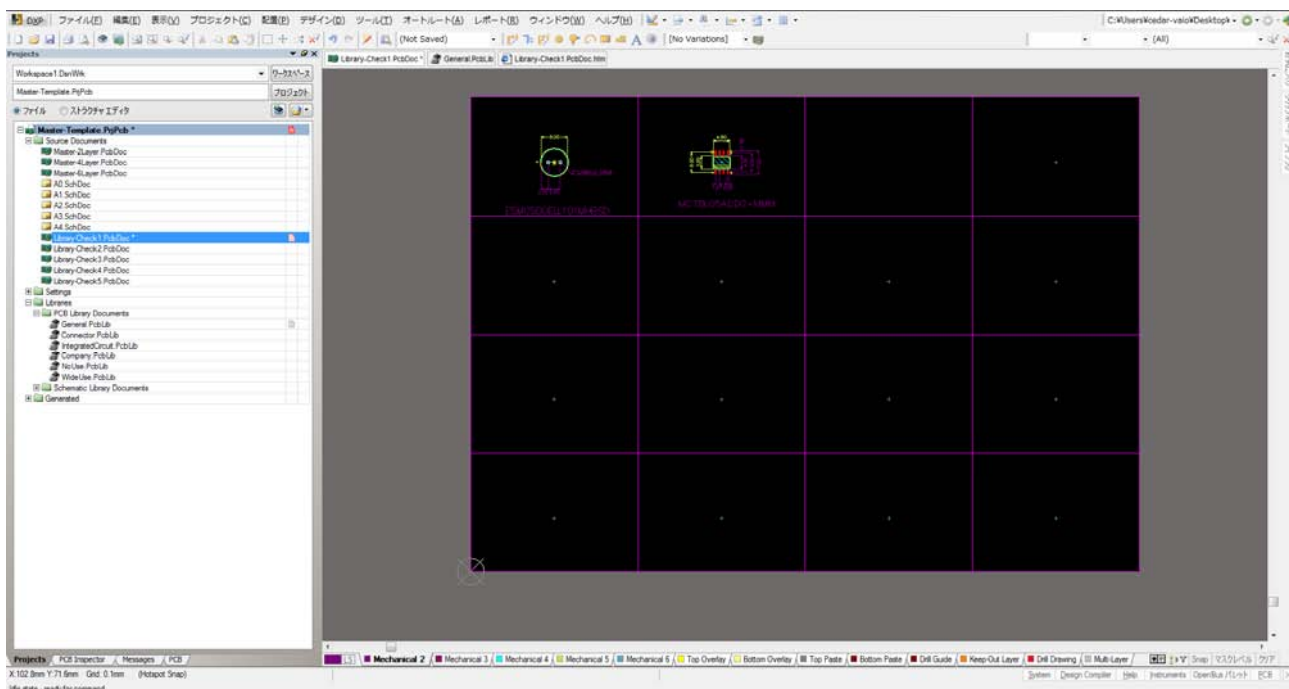
Altium Designer で表示



1つのプロジェクト内に収納される

Library-Check

名前	更新日時	種類	サイズ
Library-Check1.PcbDoc	2013/07/26 21:27	Protel PCB Docu...	91 KB
Library-Check2.PcbDoc	2013/05/23 18:02	Protel PCB Docu...	91 KB
Library-Check3.PcbDoc	2013/05/23 18:02	Protel PCB Docu...	91 KB
Library-Check4.PcbDoc	2013/05/14 13:16	Protel PCB Docu...	91 KB
Library-Check5.PcbDoc	2013/05/14 13:16	Protel PCB Docu...	91 KB
Library-Check6.PcbDoc	2013/05/14 13:16	Protel PCB Docu...	91 KB



ライブラリーチェック用 PcbDoc

Maintenance

名前	更新日時	種類	サイズ
DXPPreferences_R12.DXPPrf	2013/06/07 14:19	DXPPRF ファイル	54 KB
DXPPreferences_R13.DXPPrf	2013/05/31 8:16	DXPPRF ファイル	57 KB
DXPPreferences_S09.DXPPrf	2013/03/18 13:46	DXPPRF ファイル	75 KB

プリファレンスで設定した内容を保存しておく

違うパソコンで作業をおこなう場合、このデータを読み込むことで環境が同じになる。

出力方法は別の章で説明する。

Netlist

SCH のデータが無い場合、ネットリスト収納場所

OutJob

名前	更新日時	種類	サイズ
ライブシート.OutJob	2013/07/19 9:32	Altium Output J...	17 KB
校正用-2Layer.OutJob	2012/12/27 10:43	Altium Output J...	45 KB
校正用-4Layer.OutJob	2012/12/27 10:43	Altium Output J...	50 KB
校正用-6Layer.OutJob	2012/12/27 10:43	Altium Output J...	56 KB
出力用-2Layer.OutJob	2013/03/20 12:18	Altium Output J...	38 KB
出力用-4Layer.OutJob	2013/03/20 12:18	Altium Output J...	43 KB
出力用-6Layer.OutJob	2013/03/20 12:18	Altium Output J...	43 KB

ライブラリーチェックシート出力(PDF)や校正用のパターン図・配置図出力(PDF)ガーバー式(ガーバー・ドリル・マウントデータ)の出力するためのデータ出力方法は別の章で説明する。

Pcb-Library

名前	更新日時	種類	サイズ
Company.PcbLib	2013/07/27 15:54	Protel PCB Library	21,348 KB
Connector.PcbLib	2013/07/26 19:07	Protel PCB Library	52,125 KB
General.PcbLib	2013/07/29 8:53	Protel PCB Library	39,421 KB
IntegratedCircuit.PcbLib	2013/07/23 13:52	Protel PCB Library	54,651 KB

PCB ライブラリーデータ

Company	ユーザー指定のライブラリー
Connector	コネクタのライブラリー
General	その他のライブラリー
IntegratedCircuit	IC のライブラリー

Schematic

名前	更新日時	種類	サイズ
A0.SchDoc	2007/04/04 11:46	Altium Schemat...	11 KB
A1.SchDoc	2010/06/26 9:44	Altium Schemat...	11 KB
A2.SchDoc	2010/06/26 9:44	Altium Schemat...	11 KB
A3.SchDoc	2010/06/26 9:44	Altium Schemat...	11 KB
A4.SchDoc	2010/06/26 9:44	Altium Schemat...	11 KB

SCH 回路図データ

Sch-Library

名前	更新日時	種類	サイズ
DEVICE.LIB	2012/04/24 17:33	Altium Library	685 KB

SCH 回路図ライブラリーデータ

Master-2Layer.PcbDoc	2 層用 PCB データ
Master-4Layer.PcbDoc	4 層用 PCB データ
Master-6Layer.PcbDoc	6 層用 PCB データ
Master-Template.PrjPcb	PCB プロジェクトデータ

Master-Template をコピーして実際の設計運用に使用する方法（例 4 層）

Master-Template をエクスプローラで開き、設計案件の層数以外を削除

名前	更新日時	種類	サイズ
<input checked="" type="checkbox"/> Library-Check	2013/08/03 10:59	ファイル フォル...	
Maintenance	2013/08/02 20:49	ファイル フォル...	
Netlist	2012/07/27 15:42	ファイル フォル...	
OutJob	2013/08/02 20:49	ファイル フォル...	
Pcb-Library	2013/08/02 20:49	ファイル フォル...	
Schematic	2013/08/02 20:49	ファイル フォル...	
Sch-Library	2013/08/02 20:49	ファイル フォル...	
Master-2Layer.PcbDoc	2013/08/02 17:07	Protel PCB Docu...	9,916 KB
Master-4Layer.PcbDoc	2013/08/05 23:28	Protel PCB Docu...	5,042 KB
Master-6Layer.PcbDoc	2013/08/02 17:07	Protel PCB Docu...	5,044 KB
Master-Template.PrjPcb	2013/08/02 17:07	Altium PCB Proj...	52 KB

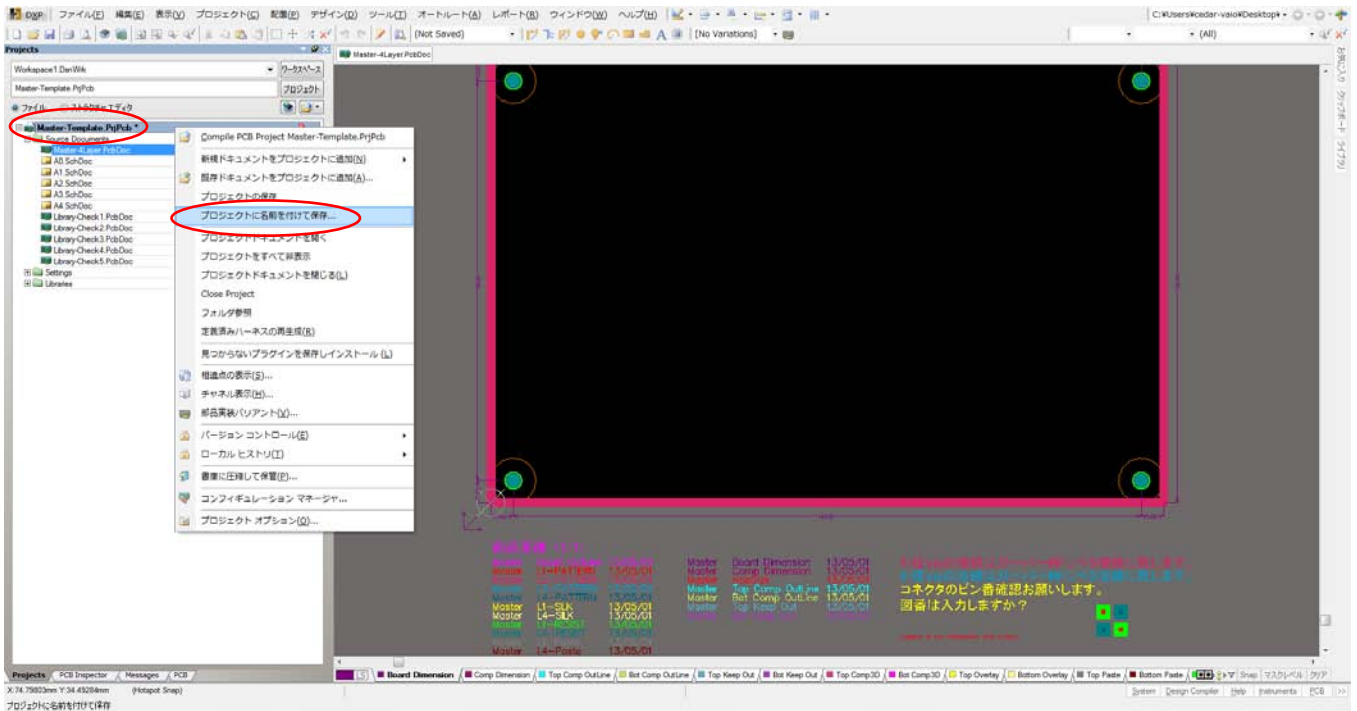
OutJob

名前	更新日時	種類	サイズ
ライブラリネット.OutJob	2013/07/19 9:32	Altium Output J...	17 KB
校正用-2Layer.OutJob	2012/12/27 10:43	Altium Output J...	45 KB
校正用-4Layer.OutJob	2012/12/27 10:43	Altium Output J...	50 KB
校正用-6Layer.OutJob	2012/12/27 10:43	Altium Output J...	56 KB
出力用-2Layer.OutJob	2013/03/20 12:18	Altium Output J...	38 KB
出力用-4Layer.OutJob	2013/03/20 12:18	Altium Output J...	43 KB
出力用-6Layer.OutJob	2013/03/20 12:18	Altium Output J...	43 KB

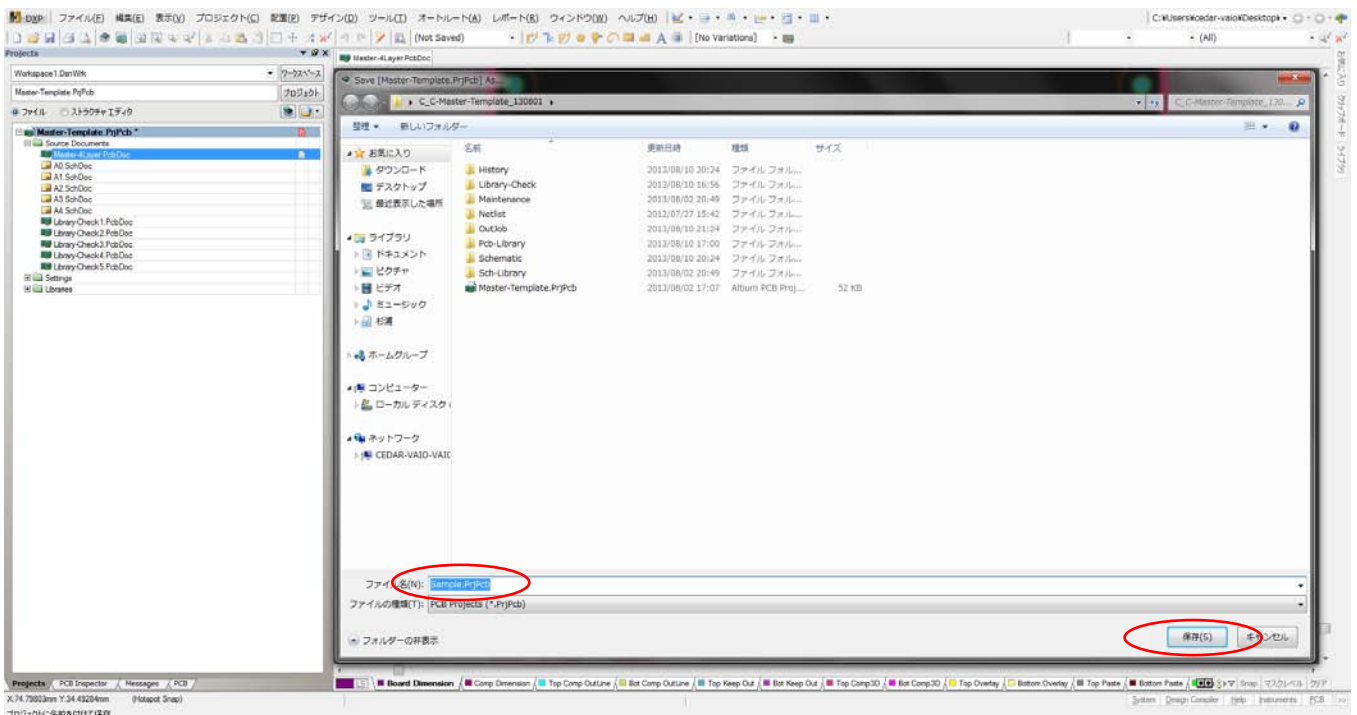
Altium Designer で Master-Template.PrjPcb を開く

赤印の PrjPcb の上にカーソルを移動して右クリック

プロジェクトに名前をつけて保存 をクリック

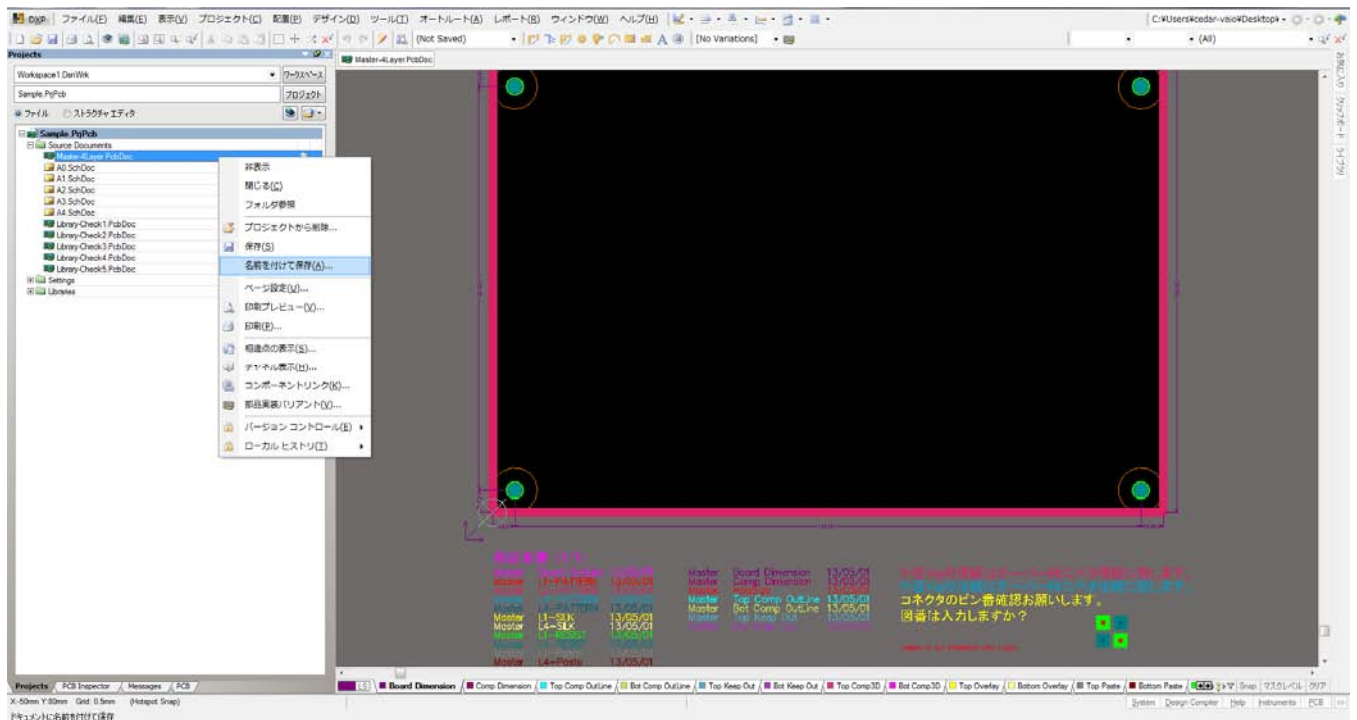


名前を変更し保存

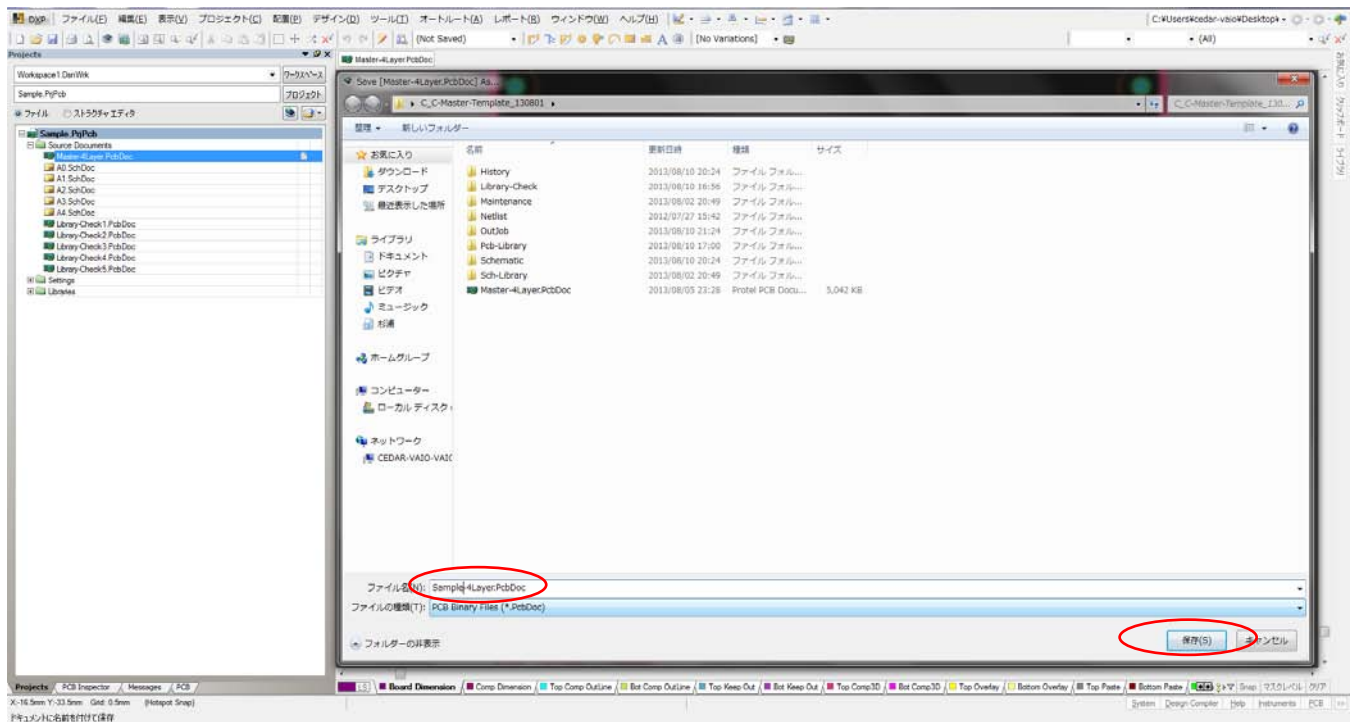


次に PcbDoc の上にカーソルを移動 右クリック

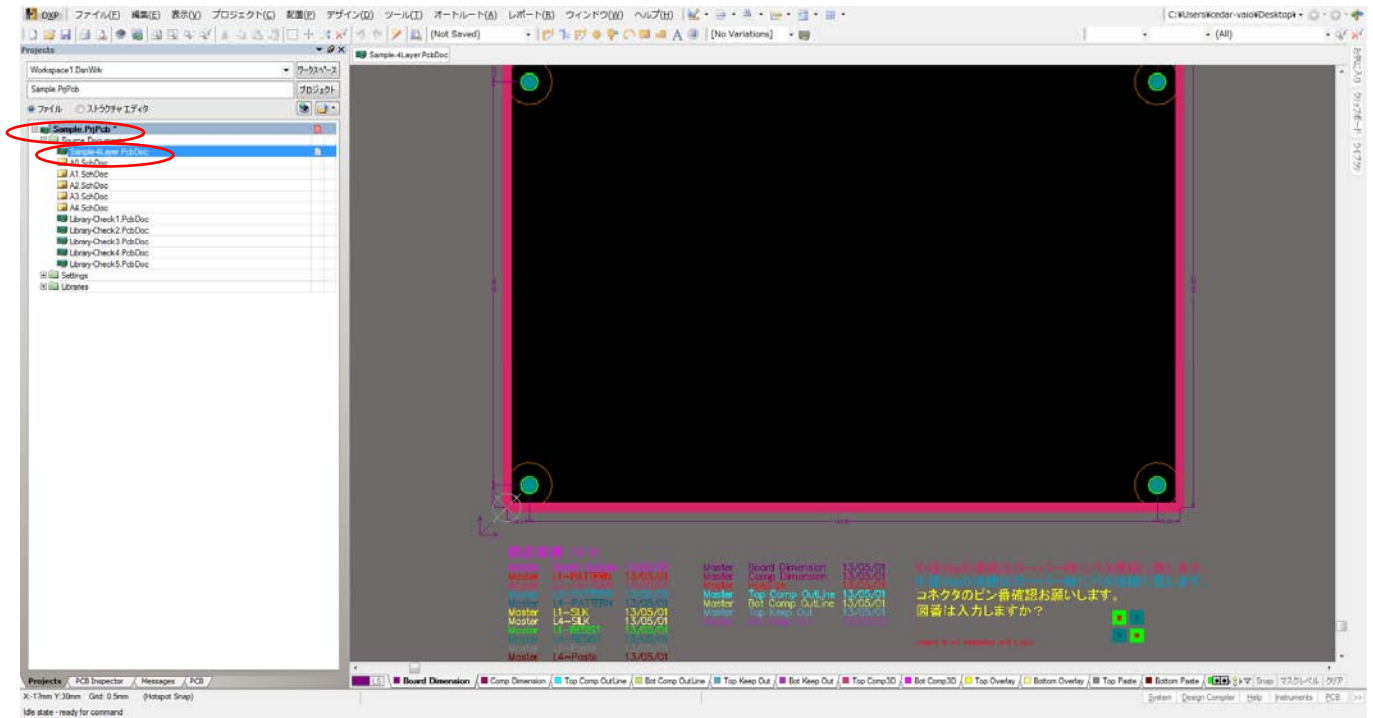
名前を付けて保存



名前を変更し保存



PrjPcb PcbDoc の名前が変更される。



Master-Template のデータは以下で説明する内容が盛り込まれている状態のデータです。
ファイルをコピーして、PrjPcb、PcbDoc の名前を変更するだけで直ぐに設計作業を始めることが可能です。